

DWIBS+乳房 MRI 検診のご案内

《DWIBS に比べ、より小さい早期癌が見つかる可能性があります》

《乳腺が発達した若い方にも適しています》

がん研究復興財団作成の『がん統計 2021』によると、2020 年に日本人女性の 92,300 人が乳がんにかかり、15,500 人が乳がんで亡くなったと推定されています。また、生涯においておよそ 10.6%の女性が乳がんにかかるとされ、**およそ 9 人に 1 人が乳がんにかかる**ということになります。

☆当施設の乳房 MRI とは？☆

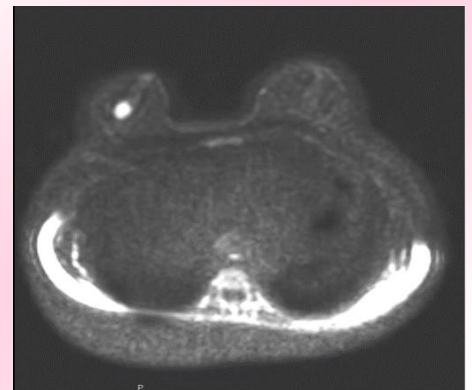
- DWIBS の撮影後、**乳房専用の装置を用いて**精密に撮影します。
- マンモグラフィと比較して、乳房の脂肪に隠れた病変を見つけやすいです。痛みがほとんどありません。
- 被ばくがないため安心して定期的に受けていただく事が可能です。

当施設では女性の乳腺外科医師が常勤しており、異常があった場合は放射線科医師と面談後、乳腺外科の診察予約を取る事が可能です。

DWIBS は約 40 分、乳房 MRI は約 20 分で撮像終了となります。
放射線科専門医より撮影日当日に、結果についてご説明します。
撮影した画像は CD-R にしてお渡しします。

★ご注意★

ペースメーカーが埋め込まれている方は検査をお受けできません。また、閉所恐怖症、妊娠中、体内に金属が入っている方は検査を受けられない場合がありますので、ご相談ください。



【料金】 45,000 円（税込）

(内訳) DWIBS 検診	33,000 円
乳房 MRI	12,000 円

■お問い合わせ

伊賀市立上野総合市民病院

伊賀市健診センター

TEL 0595-24-1186

FAX 0595-24-1123

e-mail : byouin-jimu@city.iga.lg.jp

〒518-0823 三重県伊賀市四十九町 831