



伊賀市立 IGA City General Hospital
上野総合市民病院

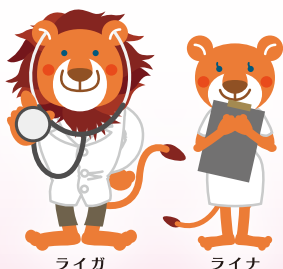
がん悪液質をあきらめない トータルサポートケアのご案内

～在宅療養を支える5日間の教育プログラム～



伊賀市立上野総合市民病院の、 新しいがん支持療法をご紹介します。

- ・伊賀市立上野総合市民病院は2011年に、がんサポート・免疫栄養療法センターを開設し、がんの進行や抗がん剤治療の副作用などで、栄養状態が悪化し、積極的な治療の継続が困難になった患者さんのために、**慢性炎症反応を抑え筋肉量を増やす**栄養支持療法を開始しました。
- ・そして今回、その有効性をさらに高める目的で、栄養療法を含めたすべての**支持療法・緩和ケア**を、患者さん一人一人の状態に合わせたオーダーメイド医療として提供し、患者さんが自分らしく最期までご家族と一緒に暮らしていただくための、入院プログラムを開始いたしました。



伊賀市立上野総合市民病院
院長 三木誓雄



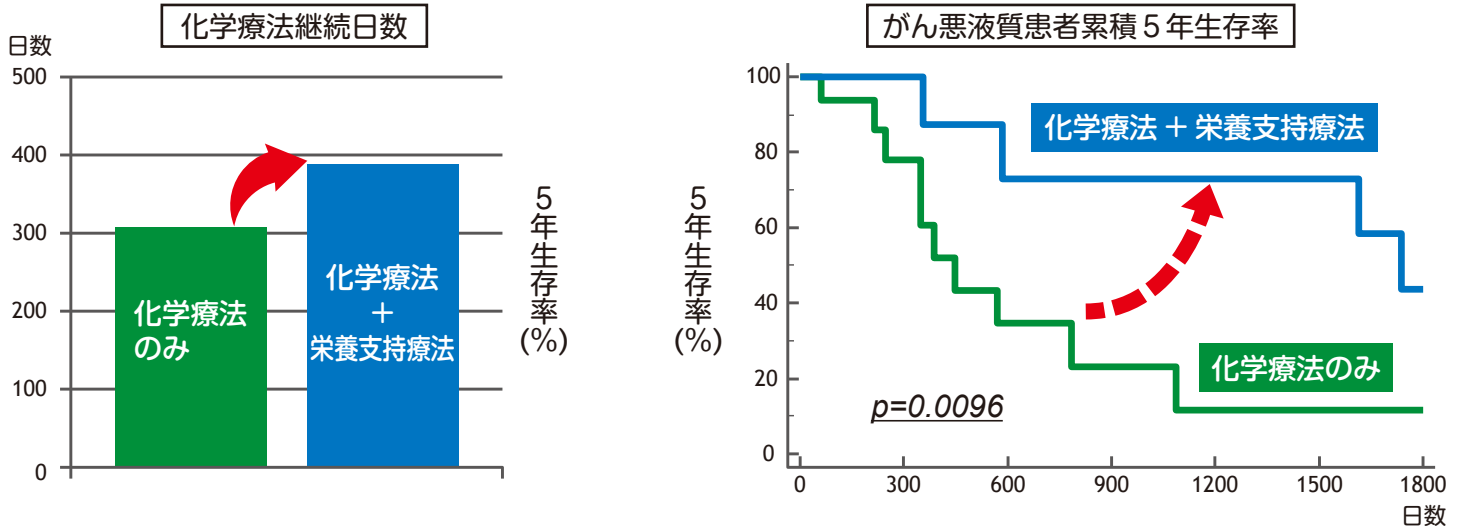
がん在宅療養支援トータル・サポートケアとは

・抗がん剤治療、放射線治療などのがん集学的治療が、効果的に継続できるかどうかで、がん患者さんの予後が決まります。当院では、がんの進行、抗がん剤治療の副作用やそれに伴う低栄養により、**積極的な治療の継続が困難になっている患者さん**を対象として、**支持療法・緩和ケアとしての栄養療法**や理学療法などを提供しております。



がん悪液質患者さんに対する、5年間の取り組みの成果

～英国科学雑誌「Scientific Reports」で公開されました～



がん悪液質患者さんに対する、毎月の栄養カウンセリングと栄養支持療法にて、化学療法継続日数と生存率が向上しました。

入院プログラム

※スケジュールは都合により変更する場合があります。

	月	火	水	木	金
AM	入院	医師 がん関連項目問診 看護師 日常生活注意点	薬剤師 服薬指導(服薬対策) 	医療ソーシャルワーカー による相談	医師 退院結果説明必要 薬剤・経腸栄養剤の処方 薬剤師 退院前服薬指導
PM	主治医 約1時間の講義 採血、検査オーダー 管理栄養士 栄養関係問診 QOL調査 身体計測(体組成) 薬剤師 入院時服薬指導	*検査 *CT検査等 管理栄養士 入院時食事指導 経腸栄養療法開始 	理学療法士 運動機能評価と運動指導 	管理栄養士 栄養評価結果作成 退院前食事指導 看護師 退院前生活指導 歯科衛生士 口腔ケア相談 	退院

・窓口は地域医療連携室です。原則、かかりつけ医療機関からの紹介患者さんを対象に治療をさせていただきます。ご希望により各医療機関へ、上記の資料をお送りいたします。

各プログラムの紹介

治療 (医師)

院長による講義

がん治療において、慢性炎症反応と筋肉量を良好に維持することがなぜ重要かスライドを用いて、わかりやすくご説明します。(約1時間のプログラムです)

運動

理学療法士による運動指導

筋肉量と筋力を測定し、最も有効な運動リハビリ法を指導します。

こころ

ソーシャルワーカーとの面談

退院後のかかりつけ医師との連携、急にお困りの時の対処法などをご指導します。

精神科医師による面談

ご希望によりカウンセリングがお受けになれます。

栄養

栄養士による栄養指導

血液データ、全身の筋肉量、皮下脂肪、水分量、安静時消費エネルギー量を測定し、患者さん一人一人に合わせた栄養療法のマニュアルを作り、食事指導を行います。

くすり

薬剤師による服薬指導

抗がん剤の服薬指導と副作用の予防法を指導します。

生活

看護師による生活指導

がん集学的治療を継続していくために有効な生活習慣法を提案します。

医師による総合評価

すべてのデータを総合的に評価したうえで、結果を詳しく説明し、最も有効な支持療法を提案します。

入院の標準費用 (4泊5日)

負担割合	概算治療費*	病院給食費	一般個室料	合計金額
1割 ・昭和19年4月1日以前生まれの方(72~74歳) ・後期高齢者医療の方	15,510円	(360円×13食) 4,680円	(3,780円×5日) 18,900円	39,090円
2割 ・70歳~74歳の方 (一定以上所得を除く)	31,020円	4,680円	18,900円	54,600円
3割 ・70歳未満の方 ・70歳以上で一定所得のある方	46,530円	4,680円	18,900円	70,110円

*概算治療費には、血液生化学一般検査、CT検査、各指導料が含まれます。入院期間中に処方された薬剤、経腸栄養剤は費用に含まれていません。

4人部屋をご希望の場合は、一般個室料は不要となります。

退院後のフォロー

- ・ご希望の患者さんは、退院後も引き続き外来で栄養指導や、定期的な栄養状態の評価を含めたフォローをさせていただきます。
- ・外来での診察の際は、栄養指導をセットでお受けいただき、身体計測、食事量のチェックをさせていただきます。
- ・患者さん、お一人お一人の抗がん治療の効果を最大限引き出し、副作用を最小限にするように、栄養療法や支持療法を行わせていただきます。
- ・遠方の患者さんで来院が困難な場合、お電話等でご相談をお受けすることも考慮します。

入院申込みの手順

以下にお示しする手順でお申し込みください

地域医療連携室に電話連絡

受付時間 8時30分～17時
土・日・祝祭日、年末年始(12月29日～1月3日)を除く

担当者と情報交換

紹介状、あるいは診療情報提供書の受け取りに関して
FAX 0595-41-0068 (直通)

今後のスケジュールの説明

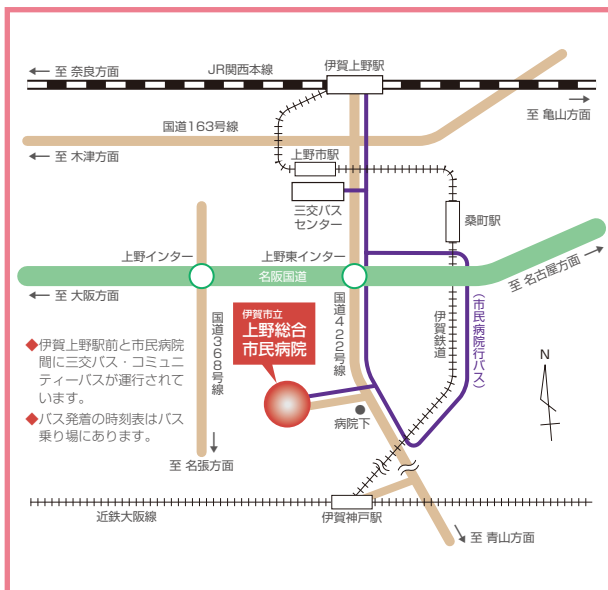
入院日、入院時の手続き、必要物品をご説明します
毎週金曜日午後の専門外来の予約も承ります

入院予約表送信

かかりつけ医・患者さんご本人へお送りします

* かかりつけ医との情報交換や患者さんとの入院の打合わせは、**地域連携室**が担当します。

アクセス



大阪方面より

近鉄線	難波駅	大阪線	伊賀神戸駅	伊賀鉄道	上野市駅	三交バス	上野総合市民病院
							伊賀市立
							上野総合市民病院
JR線	大阪駅	大和路線	加茂駅	関西本線	伊賀上野駅	伊賀鉄道	上野市駅
							三交バス
							上野総合市民病院
自動車	梅田入口	阪神高速	松原JCT	西名阪	天理	名阪国道	上野東IC
							422号線
							上野総合市民病院

名古屋方面より

近鉄線	名古屋駅	名古屋線	伊勢中川駅	大阪線	伊賀神戸駅	伊賀鉄道	上野市駅	三交バス	上野総合市民病院
									伊賀市立
									上野総合市民病院
JR線	名古屋駅	関西本線(亀山駅乗換)	伊賀上野駅	伊賀鉄道	上野市駅	三交バス	上野総合市民病院		
									伊賀市立
									上野総合市民病院
自動車	白川入口	名古屋高速	名古屋西JCT	東名阪	亀山	名阪国道	上野東IC	422号線	上野総合市民病院
									伊賀市立
									上野総合市民病院

伊賀上野城



伊賀流忍者のふるさと

お問い合わせは

伊賀市立上野総合市民病院

地域医療連携室 まで

三重県伊賀市四十九町831番地

電話：0595-41-0061 (直通) / FAX：0595-41-0068 (直通)